

Pwogram ESOL
e Gid Model
Enstriksyon Pou
Apranti Lang Angle
(ELL) nan OCPS



**Orange County
Public Schools**

Pwogram Bileng Tranzisyonèl



Model pwogram sa-a ap itilize de langaj pou objektif enstriksyon. Li bay devlopman langaj e alfabetizasyon kontini nan lang natif natal – pandan ke l’ap bay akizisyon lang angle tou a travè konteni akademik. Model pwogram sa-a ap bay matyè sijè nan nivo klas la an angle e an panyòl. Etidjan kap patisipe nan pwogram sa-a se ELL yo ye (Apranti Lang Angle) e langaj natif natal yo se panyòl.

Kou yon etidjan pa kalifye ankò pou pwogram ESOL, etidjan tranzisyonèl nan yon sal de klas regilyè ak enstriksyon 100 pousan an angle.

Lekòl-yo ap swiv model alimantasyon pou lekòl-yo kap sèvi lot lekòl an plis de pwop popilasyon pa yo.

Langaj Doub A De Sans

Objektif Pwogram Langaj Doub A De Sans se pou etidjan devlope pale e ekri/ li nan angle e nan yon langaj patnè, demontre wo nivo siksè akademik, e kiltive atitud kros kiltirel ki pozitiv.

Yon kantite balance moun ki pale angle natif natal e moun ki pale yon lot lang natif natal ap aprann alfabetizasyon e konteni akademik nan tou de lang-yo konsa chak gwoup ak sèvi tankou model langaj e apranti langaj pandan ke yap aprann konèsans nan klas akademik de baz. Etidjan kap enskri nan Pwogram Langaj Doub A 2 Sans OCPS-la pral aprann li, ekri, e pale ni angle ni panyòl.

Demografik sal de klas-yo komanse ak 50 pousan ELL e 50 pousan moun ki pale angle natif natal nan



kindergarten/lèy ane. Si yon etidjan ELL soti pwogram ESOL, yo kapab kontinye nan Model Langaj Doub A 2 Sans.

Regilye/Enklizyon

(ELA e/oubyen Klas Sijè de Baz)

A travè model enstriksyon sa-a, pwofèsè ap fasilite akizisyon lang angle nan tande, pale, li e ekri nan yon kad ak lot etidjan ki pale angle natif natal (non-ELL).

Objektif model sa-a se pou asire siksè akademik nan angle, fè pwomosyon aprantisaj standa Devlopman Lang Angle, e fè pwomosyon rive nan standa nivo etid pou Angle Ar Langaj e/oubyen standa Sijè Klas.

Pwofèsè-yo ap sèvi ak pratik pou ELL ki baze sou rechèch pou asire ke etidjan-yo genyen chans aprann kirikilom nivo klas-yo. Strateji aprantisaj kooperativ e strateji anseyman eksplisit ak anpil strikti nan nivo kapasite etidjan nan angle se bagay ki kritik pou yon enstriksyon konpreansib.

Kirikilom egal nan kantite, nan pote e nan sekans ak kirikilom ke etidjan non ELL-yo ap aprann. Pwogram-la ap bay yon enstriksyon konpreansib lè l'ap anseye konteni an angle sèvi ak strateji e teknik anseyman spesyalize kap fè pwomosyon konpreansyon konsep-yo.



Enstriksyon Abrite

(ELA e/oubyen Klas Sijè de Baz)

Enstriksyon abrite se yon pwosede kote materyel nivo sal de klas-la fèt konpreansib pou Apranti Lang Angle (ELL). Tout etidjan nan yon sal de klas abrite se ELL yo ye e popilasyon sible se etidjan ki konsidere tankou moun ki fenk vini (premye ane aprann lang angle).

Objektif model sa-a se pou bay devlopman similtane kapasite sijè klas-yo ansanm ak fasilite nan lang angle. Etidjan-yo kapab plase nan yon klas Angle abrite Ar Langaj e/oubyen sijè abrite se sa-a ki klas-yo.

Nan yon sal de klas Enstriksyon Abrite, kirikilom menm jan ak nan sal de klas regilyè, me prezantasyon konsepsyon yo ak materyel-yo chanje pou yo akomode apranti lang angle. Konsepsyon ak sijè klas prezante nan angle sèvi ak adaptasyon e akomodasyon dapre nivo kapasite nan angle etidjan-yo genyen. Kirikilom-la di,

difisil e entèaktif. L'ap reflète standa nivo etid-la.

Konèsans etidjan gen tan genyen e milye kiltirel etidjan rekonnèt e entegre nan kirikilom.

Tanpri konnen ke se pa tout lekòl-yo kap ofri enstriksyon abrite tankou yon opsyon

ESOL

Angle Pou Moun Ki Pale Lot Lang

Gran liy

Program ESOL nan Lekòl Piblik Oranj Kanti ap sèvi etidjan ki te idantifye tankou Apranti Lang Angle (ELL). Etidjan-yo enskri nan nivo etid apwopri pou Ar Langaj/ ESOL, Matematik, Syans, & Syans Sosyal. Etidjan ELL-yo komanse aprann aspe kiltirel varye sosyete Amerikenn pou fasilite tranzisyon-yo nan lavi kominote nouvo peyi-yo.

Idantifikasyon

Paran-yo konplete yon Kesyonè Langaj Lakay (Home Language Survey (HLS)) nan

moman yo enskri pitit-yo nan distrik. Si genyen yon repons afimativ nan nenpòt kilès nan kesyon HLS-la, plis evalyasyon ap fèt pou detèminen elijibilite nan pwogram ESOL.

Plasman Nan Pwogram

Etidjan ki rive nan kritè elijibilite pou tèt yon pwosede depistaj pral resevwa sèvis nan pwogram ESOL. Yon model evalyasyon te devlope pou evalye e pou plase tout etidjan ELL posib- yo. Egzamen Tande/Pale, e egzamen lekti/ekriti itilize pou detèminen elijibilite nan pwogram apwouve nan Depatman Edikasyon Laflorid.

Kritè Pou Antre

Nivo K-2

Etidjan resevwa yon rezilta NES (Moun Ki Pa Pale Angle---non-English speaker) oubyen LES (Moun Ki Pa Pale Angle Byen---limited English speaker) sou yon egzamen tande/pale.

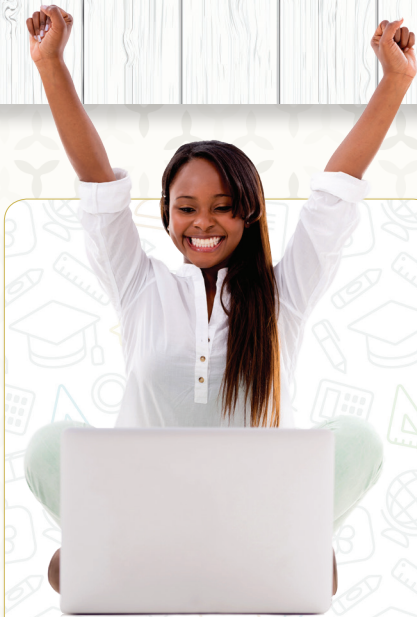


Nivo 3-12

Etidjan resevwa yon rezilta NES (Moun Ki Pa Pale Angle---non-English speaker) oubyen LES (Moun Ki Pa Pale Angle Byen---limited English speaker) sou yon egzamen tande/pale.

Oubyen

Etidjan resevwa yon rezilta FES (Moun Ki Pale Angle Nèt---fluent-English speaker) sou yon egzamen tande/pale e yon rezilta 32 pousan ou mwens sou pati lekti e/ oubyen ekriti yon egzamen referans de nom standadize.



Kritè Pou Soti

Nivo K-2

Etidjan resevwa yon rezilta FES (Moun Ki Pale Angle Nèt---fluent-English speaker) sou yon egzamen tande/pale.

Nivo 3-12

Etidjan resevwa yon rezilta FES (Moun Ki Pale Angle Nèt---fluent-English speaker) sou yon egzamen tande/pale e yon rezilta 33 pousan ou plis sou pati lekti e/oubyen ekriti yon egzamen referans de nom standadize.

An plis, not kanè e rekomandasyon pwofèsè konsidere antanke yon

pati pwosedi soti nan yon reyinyon komite pou Apranti Lang Angle (ELL).

Post Reklasifikasyon

Pwogrè akademik ansyen etidjan ELL pral veje pandan de ane apre ke yo soti nan pwogram ESOL-la. Pèfomans etidjan pral revize kat fwa pandan de ane sa-yo pou asire ekilib enstriksyon. Tout model kap montre yon move pèfomans sou egzamen oubyen yon not echek ap genyen kòm rezilta ke komite ELL-la pral fè reyinyon.



Komite ELL

Komite ELL baze nan lekòl e li genyen ladan pwofèsè ESOL (-yo), administratè oubyen reprezantan, konseye pedagogik, ak lot edikatè depi sa-a nesèsè. Paran pral envite pou yo vini patisipe chak reyinyon Komite ELL kap pale de pitit-yo.

Konsey Paran Miltileng Dirijan

Yon Konsey Paran Miltileng Dirijan---Multilingual Parent Leadership Council (MPLC) etabli nan nivo distrik. Reprezantan-yo idantifye nan chak lekòl tankou paran etidjan nan pwogram ESOL. Depatman Sèvis Edikasyon Etidjan Ki Pale Plizyè Lang pral fasilite e asiste konsey-la nan zafè fè reyinyon ak aktivite fomasyon. Chak lekòl ap fè reyinyon MPLC de fwa pa an. Pou jwenn dat reyinyon sa-yo, tanpri kontakte Spesyalis Obeyisans Lalwa ESOL oubyen Kontak ESOL nan lekòl pitit-ou.



William A. Bohn

Direktè Egzekitif

Sèvis Edikasyon Etidjan Ki Pale Plizyè Lang

Valerie Martinez

Direktris

Sèvis Edikasyon Etidjan Ki Pale Plizyè Lang

Dr. Arlene Peters

Administratè Senyò

Sipò pou Lekòl Segondè

Sèvis Edikasyon Elèv Plizyè Lang

Josie Medina

Administratè Senyò

Obeyisans Lalwa ESOL

Sèvis Edikasyon Etidjan Ki Pale Plizyè Lang

Kontakte nou nan

(407) 317-3410

www.ocps.net



[@OCPS_MSES](https://twitter.com/OCPS_MSES)



Lekòl Piblik Oranj Kanti

Sèvis Edikasyon Etidjan Ki Pale Plizyè Lang

445 W. Amelia Street

Orlando, FL 32801